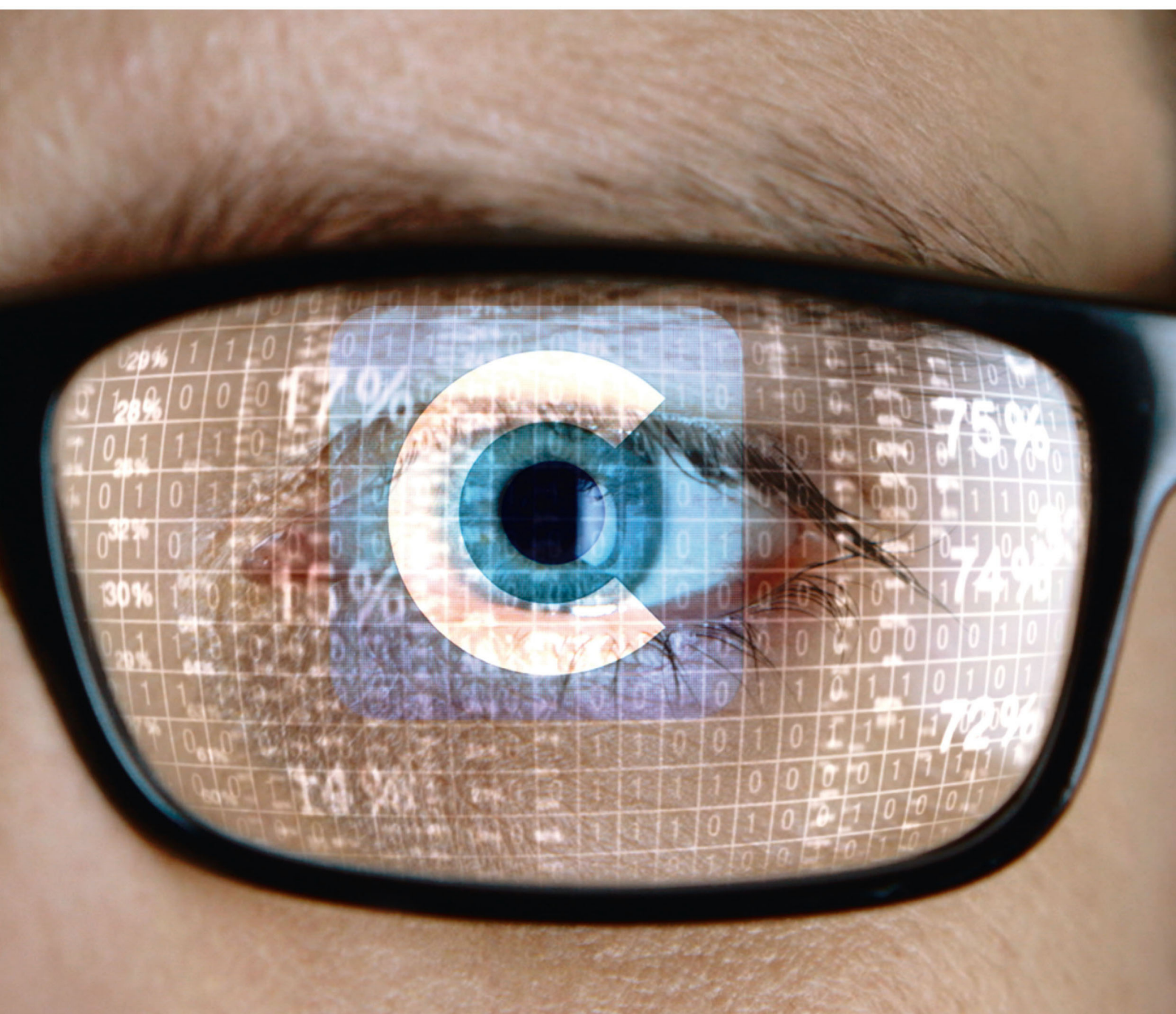




## Innovación

### cymex<sup>®</sup> 5 –

se abren nuevos horizontes en el cálculo  
de un accionamiento



## “¡Buenos Días!”



**Thorsten Weiss**  
Administrador WITTENSTEIN S.L.U.

### Estimados clientes y socios:

En 1999 Wittenstein alpha fue la primera empresa en poner a disposición de los usuarios un software inteligente para configurar ejes de accionamiento. Desde entonces, Ustedes, nuestros clientes, cada vez son más exigentes con sus requerimientos. Wittenstein ha introducido estos nuevos datos en las diferentes versiones que se han desarrollado desde 1999.

cymex® 5 es la nueva generación. Es más que sólo una actualización, es un concepto completamente nuevo, con una superficie nueva, una base de datos aún más amplia y, sobre todo, la experiencia de más de 30 años de accionamiento. Hemos pedido a nuestros clientes la opinión sobre cymex® 5 ya que son ellos los que deben valorar el software.

cymex® 5 está disponible en nuestra página web para que Usted lo pueda instalar y estamos a su disposición para ofrecerle una formación.

Saludos cordiales,  
Thorsten Weiss

### Hasta un 60% de ahorro de tiempo

cymex® 5 facilita el trabajo enormemente gracias a la posibilidad de poder analizar y valorar simultáneamente en un mismo proyecto diferentes ejes y variantes. Con ello el usuario puede ahorrar hasta un 60% de tiempo



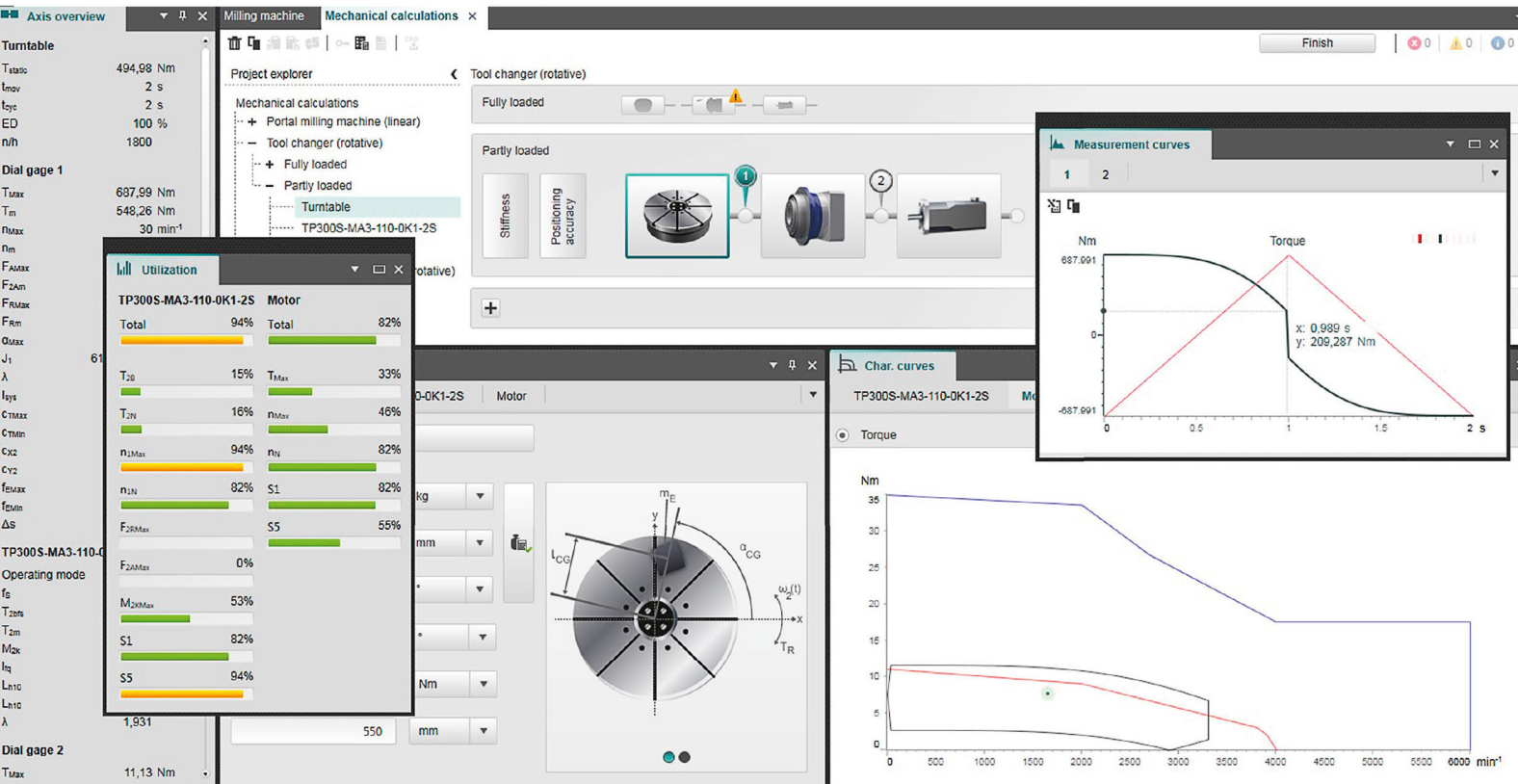
1. El software cymex® 5 es una aplicación multifuncional nueva para la configuración segura, individual, económica y energéticamente eficiente de ejes de accionamiento

2. cymex® 5 garantiza seguridad en las cargas y movimientos durante la configuración de accionamientos, ya que el software da consejos, advertencias y avisos de error, p.ej. en la sobrecarga de componentes individuales.




3. La función profiler de cymex®5 permite detallar al máximo los parámetros de introducción de perfiles de movimiento así como la representación de gráfica de datos de carga y movimiento.

4. Al finalizar la configuración, el usuario tiene la posibilidad de generar directamente la documentación completa del cálculo, crear hojas de datos, así como solicitar datos CAD en 2D y 3D de los componentes seleccionados-y todo ello disponible en 11 idiomas.



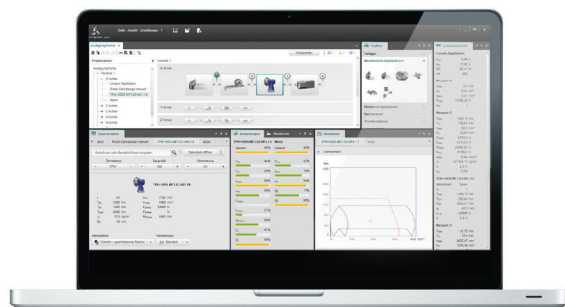
## cymex® 5 - se abren nuevos horizontes en el cálculo de un accionamiento

cymex® 5 recoge la información para la configuración de sistemas de accionamiento de una base de datos actualizada permanentemente, que incluye unas 14.000 versiones de motores de más de 50 fabricantes diferentes, así como más de 8.000 variantes de reductores WITTENSTEIN alpha y más de 200 combinaciones de sistemas lineales WITTENSTEIN. Pero no sólo esta enorme cantidad de datos son los responsables de la función óptima de configuración de sistemas de accionamiento, sino también los más de 30 años de experiencia de WITTENSTEIN en la técnica de accionamientos. WITTENSTEIN no sólo desarrolla, fabrica y vende sus

productos, también desarrolla e implementa un software propio para definir el accionamiento más adecuado. Y no sólo del reductor, sino también del motor, del acoplamiento, o de un sistema piñón cremallera. De hecho, a través de cymex® 5, WITTENSTEIN ha introducido por primera vez el sistema Maestro-Esclavo en su software, así como las combinaciones de los sistemas lineales WITTENSTEIN. Pero no sólo esta enorme cantidad de datos son los responsables de la función óptima de configuración de accionamientos, sino también los más de 30 años de experiencia de WITTENSTEIN en la técnica de accionamientos.

## cymex® 5 es internacional

Usted tiene sus clientes en todo el mundo por lo que es muy conveniente si tiene la posibilidad de mandar la documentación en el idioma de su cliente. Por ello cymex® 5 se ha desarrollado en 11 idiomas diferentes para su disponibilidad y la de sus clientes. Sea en Castellano, Portugués, Chino, Ruso, o en Japonés; cymex® 5 utiliza los idiomas más usados del planeta.





Felix Zee, OPTIMA consumer GmbH:

“cymex® 5 es ingeniería eficiente. Para mí, representa estructuras claras, especificaciones claras, una meta clara y un uso sencillo, intuitivo y divertido.”

Jürgen Blümel,  
SIG-Comblock:

“cymex® 5 nos ofrece muchas más posibilidades. Nos permite visualizar varios ejes a la vez. Antes teníamos cada eje por separado, lo que llevaba a tener muchos archivos. Actualmente se puede definir y guardar la máquina completa en un único archivo de proyecto, es perfecto.”



Nils Varrelmann, Broetje Automation GmbH:

„Cuantos más idiomas haya disponibles, mejor es para nuestro cliente final. Actualmente China es un mercado muy importante para nosotros, igual que Japón y EEUU. Por ello la internacionalización es clave para nosotros, especialmente en la configuración de ejes de accionamiento y la documentación. Y todo esto es lo que nos ofrece cymex® 5”

## WITTENSTEIN crece y crece

Nos alegramos de dar la bienvenida a Christina Benavent en nuestro equipo. Christina se ocupa de Post-Venta y es su contacto en el seguimiento de pedidos y servicio al cliente. Nuestra responsabilidad ante la sociedad forma parte del ADN de WITTENSTEIN. Por ese motivo con cada nuevo empleado apadrinamos un niño.



### ■ Niño apadrinado: Junior

Edad: 9 años  
Área: Uganda

Junior asiste a la escuela primaria. Hay proyectos en la región donde Junior vive, las familias han participado y se han beneficiado de: Asistencia legal incluyendo situaciones de desastre.

PLAN da apoyo a miembros de la zona para tener acceso a servicios legales. Ese proyecto ofrece oportunidades para mujeres y jóvenes marginados de entre 10 y 24 años para enfrentarse a sus líderes, incluido el Gobierno, para responder ante las cuestiones prioritarias que les afectan. Tales prioridades incluyen el acceso a servicios de justicia, educación en la comunidad, información, salud materna e infantil y seguridad alimentaria. Un total de 139 miembros de la zona (69 mujeres

y 70 hombres) participaron en las sesiones, donde aprendieron sus derechos y vías para rectificar en caso de violación de sus derechos. Un total de 36 hombres y 12 mujeres voluntarios en la comunidad participaron en un curso de actualización sobre leyes básicas y derechos humanos. Como resultado, los miembros de la zona comienzan ahora a apreciar las leyes en el lugar y su uso.

“siempre he sabido que la herencia es solo para los chicos pero ahora he aprendido que es tanto para chicas como para chicos, por tanto tendré en cuenta los intereses de las chicas cuando incrementen” – Paulo, de 57 años, líder de la zona.



**Desde 2012 WITTENSTEIN ha apadrinado 5 niños en diferentes países. La donación mensual no solo llega a un niño en concreto, sino ayuda a la comunidad. La ONG “PLAN” no permite datos detallados de cada niño para evitar un mal uso. Un deseo que cumplimos.**

**WITTENSTEIN alpha – sistemas inteligentes de accionamiento**

**[www.wittenstein.es](http://www.wittenstein.es) · [www.pinon-cremallera.es](http://www.pinon-cremallera.es)**

WITTENSTEIN S.L.U.

Parque Empresarial „MasBlau“ · C/Bergueda 1, esc. A, Modul. 4 · 08820 Prat de Llobregat · Tel. +34 93 479 1305 · [info@wittenstein.es](mailto:info@wittenstein.es)