

Responsabilidad  
Confianza  
Transparencia  
Innovación  
Cambio



**WITTENSTEIN**



**Innovación**

Sizing Assistant –  
We drive the Performance

“¡Buenos Días!”



# SIZING ASSISTANT

YOUR GEARHEAD WITHIN SECONDS



**Thorsten Weiss**  
Administrador WITTENSTEIN S.L.U.

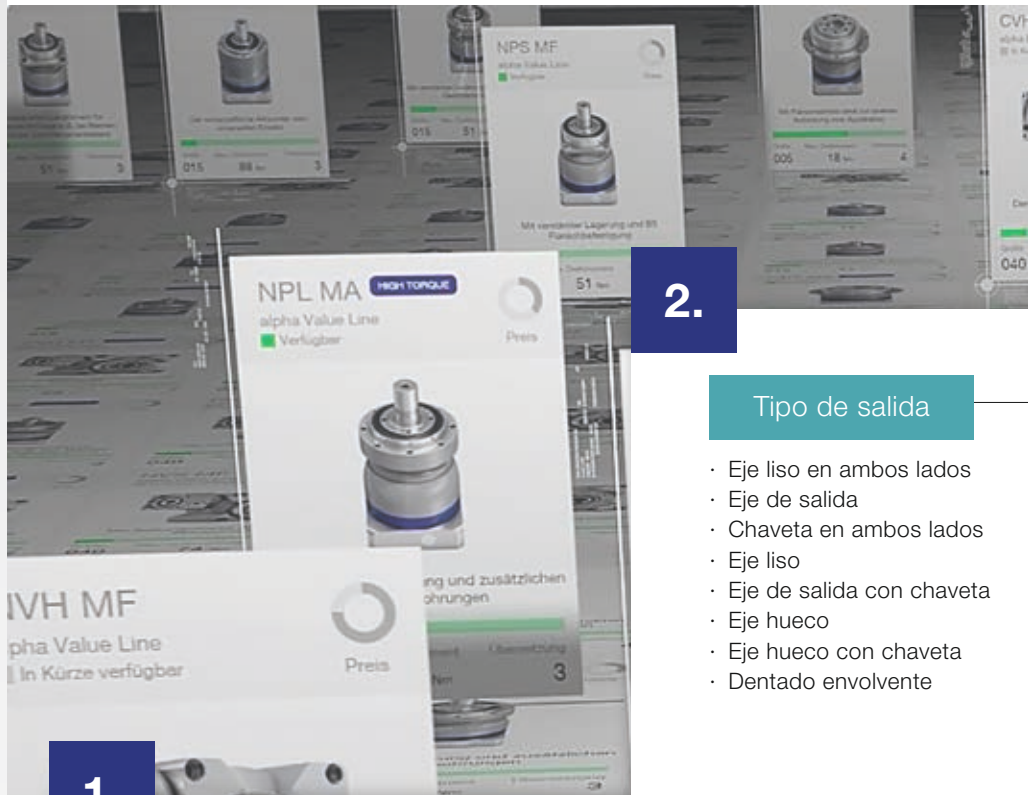
## Estimados clientes y socios:

En la fase inicial de una oferta es importante poder hacer una preselección de un reductor. Para ello WITTENSTEIN ha desarrollado una herramienta. El SIZING ASSISTANT le permite definir el reductor ideal en unos pocos clics. Unas pocas informaciones sobre la aplicación o el motor son suficientes para obtener una solución y Usted puede solicitar una oferta online.

Su reductor en pocos segundos. ¡Pruébelo!

Estaremos contentos de recibir sus opiniones sobre esta nueva herramienta.

Saludos cordiales,  
Thorsten Weiss



2.

### Tipo de salida

- Eje liso en ambos lados
- Eje de salida
- Chaveta en ambos lados
- Eje liso
- Eje de salida con chaveta
- Eje hueco
- Eje hueco con chaveta
- Dentado envolvente

1.

### Aplicación

#### Comenzar por aplicación

Par máximo de aplicación

50 Nm

Perfil de movimiento



Cambios de formato p.e. en máquinas de embalaje, accionamiento en instalaciones de manipuleo, accionamiento reguladores, Servicio RS (Bajo tiempo de trabajo/Numero de ciclos bajo/Alta distancia)

Tiempo de trabajo

Esporádico (tiempo de trabajo <1h)

Reducción

5

### Motor

#### Comenzar por motor

Fabricante del motor

ABB

Modelo

9C1130enc

Reducción

5

Par máximo del motor: 4.1 Nm

Par máximo del reductor: 20.5 Nm = 4.1 Nm x 5

**3.**

### Reductores recomendados

Mis filtros: ABB 9C1130enc x Par máximo ≥ 21 Nm x Reducción = 5 x [Eliminar filtros](#)

Empezar Motor Tipo de salida Tipo de reductor Juego Fuerza axial Fuerza radial

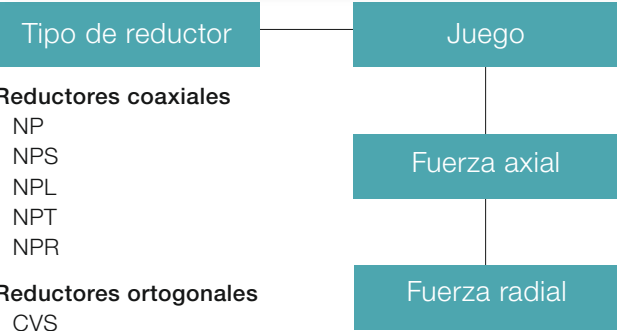
| Modelo | alpha Value Line | Disponibilidad | Par máximo (Nm) | Reducción | Tamaño |
|--------|------------------|----------------|-----------------|-----------|--------|
| NP MF  | alpha Value Line | Disponible     | 22              | 5         | 005    |
| NPS MF | alpha Value Line | Disponible     | 64              | 5         | 015    |
| NPL MF | alpha Value Line | Disponible     | 64              | 5         | 015    |
| NPT MF | alpha Value Line | Disponible     | 22              | 5         | 005    |

El eficiente todoterreno para uso universal

Con rodamientos reforzados y montaje B5

Con rodamientos reforzados y orificios roscados adicionales

Con brida de salida ideal para la conexión directa a su aplicación



**Reductores coaxiales**

- NP
- NPS
- NPL
- NPT
- NPR

**Reductores ortogonales**

- CVS
- CVH
- NVS
- NVH



## SIZING ASSISTANT

### El reductor adecuado en cuestión de segundos

El SIZING ASSISTANT ofrece dos posibilidades para definir el reductor adecuado. Por un lado, se puede definir el reductor en base a la referencia del motor y la relación de transmisión deseada. O bien se puede definir el reductor en base a la carga del par de giro.

Mediante filtros previos claramente estructurados puede limitar la selección del eje de salida, la precisión deseada o la forma constructiva.

Naturalmente, tras su selección, se facilita la ficha técnica y el archivo CAD para su documentación.

El SIZING ASSISTANT está disponible online y no se requiere registro ni contraseña. SIZING ASSISTANT se adapta a cualquier forma de trabajo: de viaje mediante Android o iOS o en la oficina del cliente.

¡Disponible en 11 idiomas!

## Métodos para optimizar el coste de su máquina

Con apoyo de AMEC hemos puesto en marcha una jornada de formación.

En esta sesión pretendemos dar una visión práctica de cómo dimensionar un eje de una máquina usando un software de diseño. De esta forma evitar sobredimensionamientos y los costes correspondientes.



### Trataremos los siguientes apartados:

- Introducción
- Diferentes tipos de ejes y formas de dimensionarlos
- Dimensionado usando un software de diseño
- Optimización del dimensionado
- Casos prácticos y conclusiones
- Esta sesión contará con una pausa café networking

**Fecha: 6 de Julio de 2017 de 10:00 a 13:00**

A quién va dirigido:

Técnicos que estén implicados en el diseño de nuevas máquinas, o en la mejora de una máquina actual

Lugar: amec

Gran Vía de les Corts Catalanes 684

### ■ Niño apadrinado: Ricardo

Edad: 12 años

Área: Nicaragua

Siguiendo el trabajo de PLAN en la zona de Villa El Carmen, se ha implementado en 18 escuelas un programa educativo dinámico llamado AFLATOUN, que enseña a las niñas y niños sobre sus derechos y deberes. Les ayuda a abordar problemas que son importantes para ellos e incluye educación social financiera, asignatura no incluida en el programa educativo regular. Los principales cambios se reflejan en 690 niñas, niños y adolescentes que practican una cultura

de ahorro social y financiero, con sus ahorros invierten en prioridades personales, familiares y escolares. Con los conocimientos que están aprendiendo, están adquiriendo mayor confianza en ellos mismos y emponderándose para hacer cambios en sus vidas.

Respecto a Ricardo, asiste diariamente a la escuela y su asignatura preferida es matemáticas y goza de buena salud.



**Desde 2012 WITTENSTEIN ha apadrinado 6 niños en diferentes países. La donación mensual no solo llega a un niño en concreto, sino ayuda a la comunidad. La ONG "PLAN" no permite datos detallados de cada niño para evitar un mal uso. Un deseo que cumplimos.**

**WITTENSTEIN alpha – sistemas inteligentes de accionamiento**

**www.wittenstein.es · www.pinon-cremallera.es**

WITTENSTEIN S.L.U.

Parque Empresarial „MasBlau“ · C/Bergueda 1, esc. A, Modul. 4 · 08820 Prat de Llobregat · Tel. +34 93 479 1305 · info@wittenstein.es